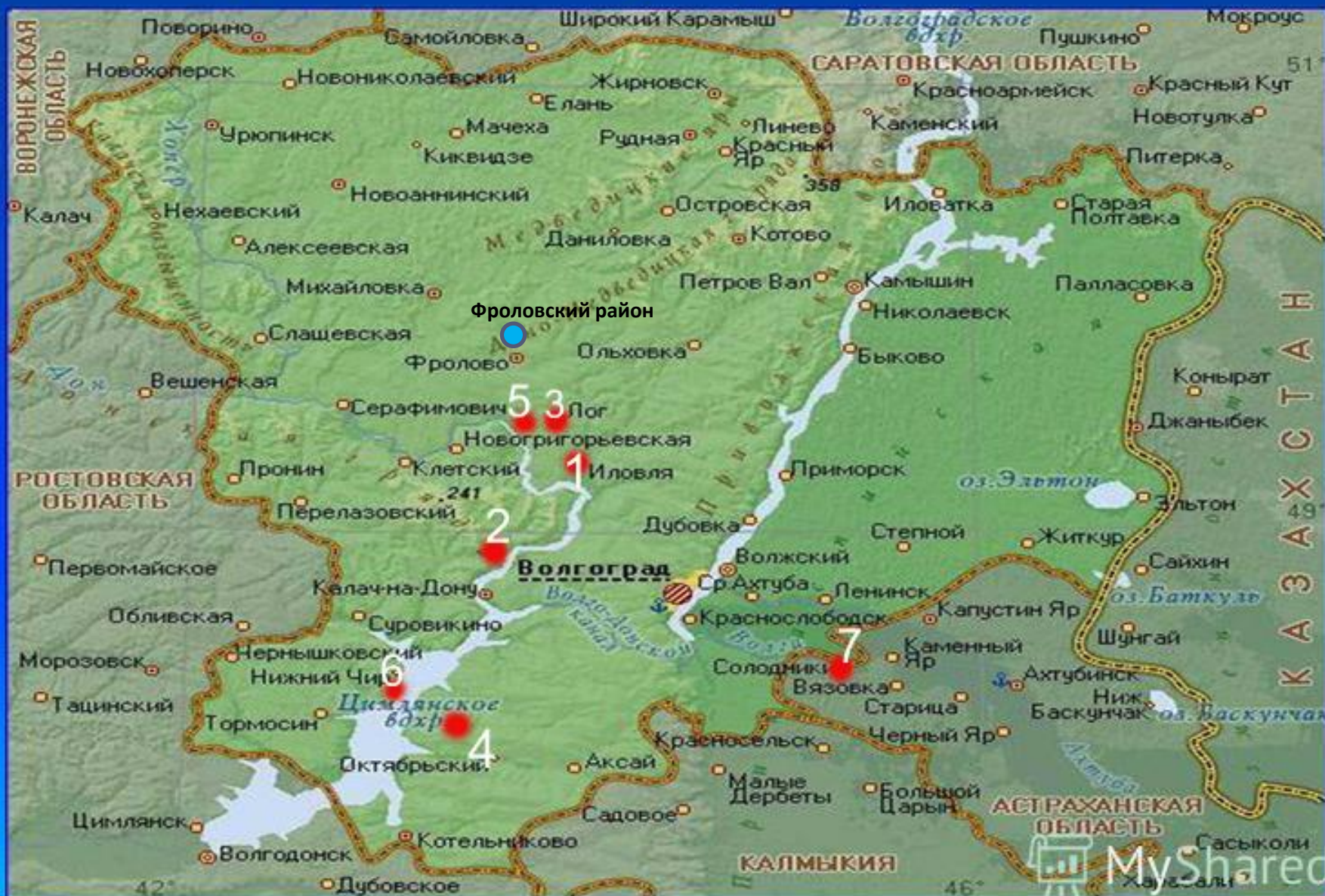




Инвестиционный паспорт Фроловского муниципального района

2023 год

Карта Волгоградской области



О Фроловском районе

Факторы

Инвестиционной привлекательности:

- *Выгодное географическое положение;*
- *Благоприятные природно-климатические условия;*
- *Наличие инвестиционных площадок;*
- *Развитая сеть автомобильных и железных дорог;*
- *Наличие квалифицированных кадров.*

Территория и демография:

Фроловский район был образован в 1928 году.

- **Площадь территории – 3258,8 км²;**
- **Численность населения- 13050 человек;**
- **% к населению области – 0,52%;**
- **Численность работающего населения – 4805 человек населения**



Фроловский район – чудом наделен!



Промышленность

**Промышленность Фроловского района
включает одно среднее предприятие:**

ООО «Арчеда-продукт»

и два малых предприятия:

АО «КХП «Арчединский»

ООО «Калининский щебеночный завод»



Сельское хозяйство

Сельское хозяйство Фроловского муниципального района представлено 5410 хозяйствующими субъектами, в том числе сельскохозяйственных организаций – 22, крестьянско-фермерских хозяйств и индивидуальных предпринимателей – 56, личных подсобных хозяйств – 5332. Площадь сельскохозяйственных угодий составляет 245,3 тыс. га, в том числе пашня – 191,5 тыс. га, сенокосы – 1,6 тыс. га, пастбища – 52,1 тыс. га, многолетние насаждения – 0,1 тыс. га.



Предпринимательство



Важнейшим сектором экономики района является потребительский рынок, представляющий собой разветвленную сеть предприятий торговли, общественного питания и сферы услуг. Сфера потребления – это, своего рода, индикатор благополучия населения.

Администрация Фроловского муниципального района оказывает содействие обеспечению благоприятных условий для развития субъектов малого и среднего предпринимательства путем оказания имущественной поддержки, поддержки через участие в региональных и муниципальных программах, а также оказывает информационные и консультационные услуги.

На территории района действует 50 торговых объектов, из них 39 магазинов и 11 объектов мелкорозничной торговли с общим количеством работающих 94 человека.

Количество индивидуальных предпринимателей составляет 161 ед.



Преимущества Фроловского района

Сведения о маршрутной сети транспорта общего пользования:

Автомобильный – 26 ед.

в том числе: в пригородном – 10 ед.,

межмуниципальные – 10 ед.,

В междугороднем сообщении – 16 ед.

в том числе межмуниципальные (внутриобластные) – 5 ед.,

межобластные (международные) – 11 ед.

Железнодорожный – 6 ед.

в том числе в пригородном сообщении – 6 ед.



Водоснабжение

Централизованное водоснабжение имеется в 29-ти населенных пунктах района из 42 (69%) с населением 8,2 тыс.чел., пользующихся услугой из 13,050 тыс.чел. (60%). Водоснабжение осуществляется из 54 подземных источников водоснабжения (водозаборных скважин). Общая протяженность водопроводных сетей – 157,1 км.

Организации, осуществляющие услуги водоснабжения:

- ❖ МАУ «Дудаченское»;
- ❖ МП «Коммунальщик Фроловского района»;
- ❖ МП «Водник»;
- ❖ МП «ЖКХ Писаревское»;
- ❖ МУП «Образцы»;

Водоснабжение жителей в населенных пунктах с отсутствием централизованного водоснабжения осуществляется из частных колодцев и скважин.

Водоотведение

Централизованная система водоотведения из 42-ух населенных пунктов имеется только в пос. Пригородный (пользуются услугой – 0,5 тыс.чел. (из 13,071 тыс.чел.) – 6,9%. Система водоотведения включает в себя внутриквартальные канализационные сети протяженностью 1,1 км.

В пос. Пригородный система водоотведения подключена к централизованной системе городского округа г. Фролово.

Теплоснабжение:

Количество котельных – 4 шт.



Уровень благоустройства жилищного фонда

- Общая площадь жилищного фонда – 328,5 тыс.м²;
- Обеспеченность жилищного фонда водопроводом – 48,1%;
- Обеспеченность жилищного фонда канализацией – 44,4%;
- Обеспеченность жилищного фонда централизованным отоплением – 0,9%;
- Обеспечение жилищного фонда горячим водоснабжением – 36,7%;
- Обеспечение жилищного фонда централизованным газом – 96,4%.



Природные ресурсы

**Земли сельскохозяйственного назначения
для развития аграрного сектора
экономики**



**Месторождения общераспространенных
полезных ископаемых:**

- Природный газ;
- Нефть;
- Керамзитовые глины;
- Известняк;
- Пески строительные;
- Пресные воды.



Историко-культурные ресурсы

Природные памятники:

- Государственный ботанический памятник урочище «Грядина»;
- Памятник природы «Воропаевская сосна»;
- Резерват «Пильнянский»;
- Арчединско-Донской песчаный массив;
- Ботанический заказник «Березняки», зоны покоя «Третьяки» и «Донское».

39 культурно-исторических памятников

Религиозные памятники:

- Храм Покрова Пресвятой Богородицы;
- Святой источник Почаевской иконы Божией Матери;
- Храм Блаженной Матроны Московской;
- Храм святителя Николая;
- Храм Преподобного Сергия Радонежского;
- Храм Преподобного Серафима Саровского.

На фото Храм Покрова Пресвятой Богородицы



Социальная инфраструктура

Социальная сфера района представлена:

- 8 образовательными организациями, из них: 1 учреждение дошкольного образования, 7 учреждений общего образования;
- 24-мя организациями здравоохранения (1 участковая больница, 3 амбулатории, 19 ФАПов, 1 частное учреждение здравоохранения (стоматология);
- 25 домами культуры, 17 библиотеками, МБУ "Центр культуры, молодёжной политики, физической культуры и спорта». На базе культурно-досуговых учреждений района работает 128 клубных формирований.

В 6 средних общеобразовательных учреждениях функционируют дошкольные группы.

Показатель	Число объектов	Число сотрудников
Образование	28	353
Здравоохранение	24	77
Культура	26	75
Физкультура	49	14



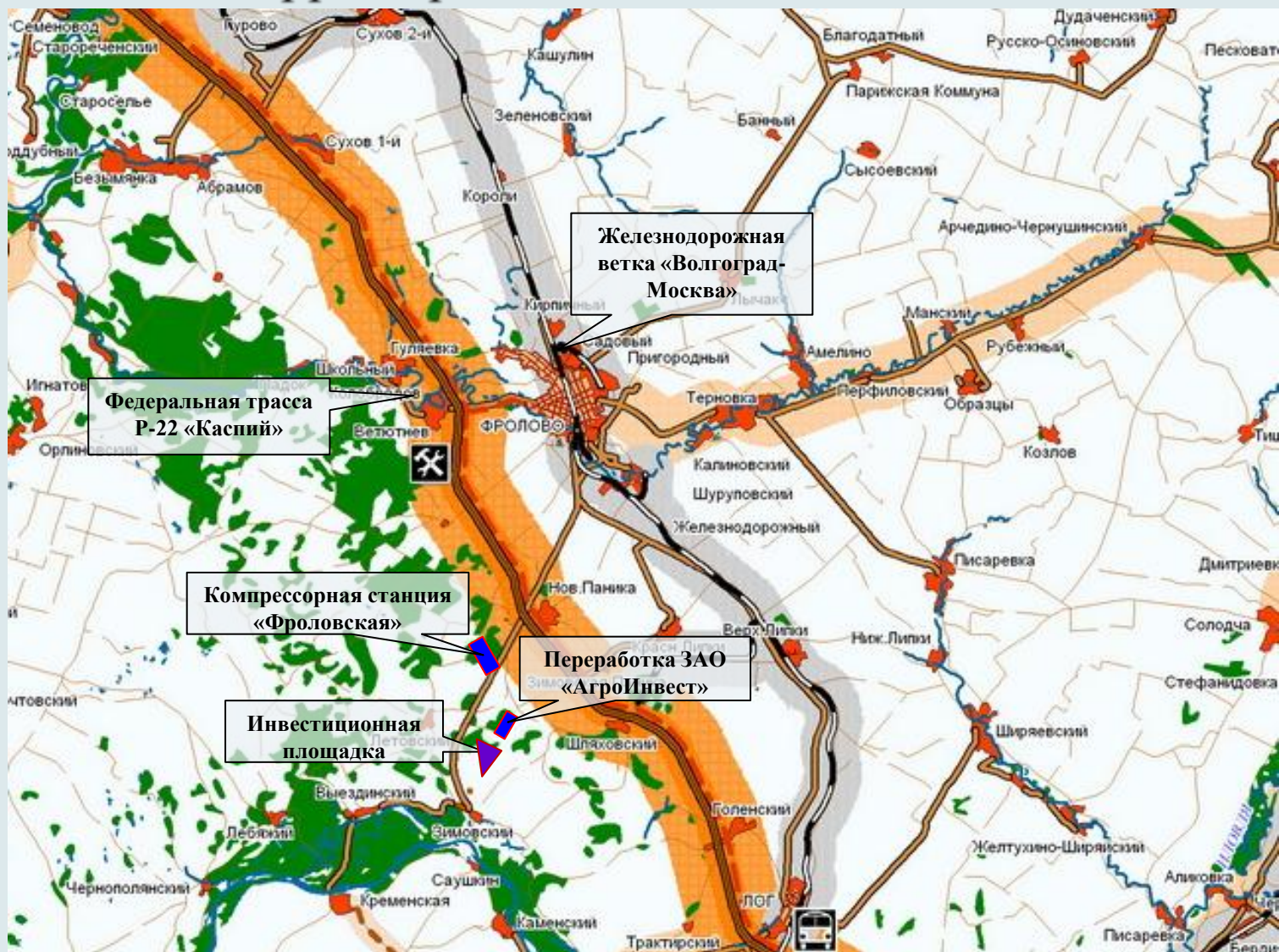
Инвестиционные площадки

Во Фроловском муниципальном районе расположено 7 инвестиционных площадок:

- ❖ Инвестиционная площадка под строительство комбикормового завода;
- ❖ Инвестиционная площадка для строительства свинокомплекса на 100 тыс. голов;
- ❖ Инвестиционная площадка для строительства комплекса КРС на 1200 голов;
- ❖ Инвестиционная площадка для строительства свинокомплекса на 108 тыс. голов;
- ❖ Инвестиционная площадка для производства кирпича;
- ❖ Инвестиционная площадка для размещения сельскохозяйственного рынка с логистическим центром;
- ❖ Инвестиционная площадка для строительства птицекомплекса по промышленному производству и глубокой переработке мяса индейки



Инвестиционная площадка под строительство комбикормового завода на территории Ветютневского сельского поселения



Краткая характеристика инвестиционной площадки под строительство комбикормового завода

Местоположение - на территории Ветютневского сельского поселения Фроловского муниципального района, в 13 км западнее г. Фролово и в 300 метрах южнее Компрессорной станции «Фроловская»

Площадь - 15 га

Правовой статус – неразграниченная государственная собственность

Рельеф - ровный

Категория земель – земли сельскохозяйственного назначения

Кадастровый номер: 34:32:110011:353

Транспортная доступность: площадка граничит с дорогой общего пользования Р-22 «Каспий» - «х. Зимовский» (4 категория)

Инженерная инфраструктура:

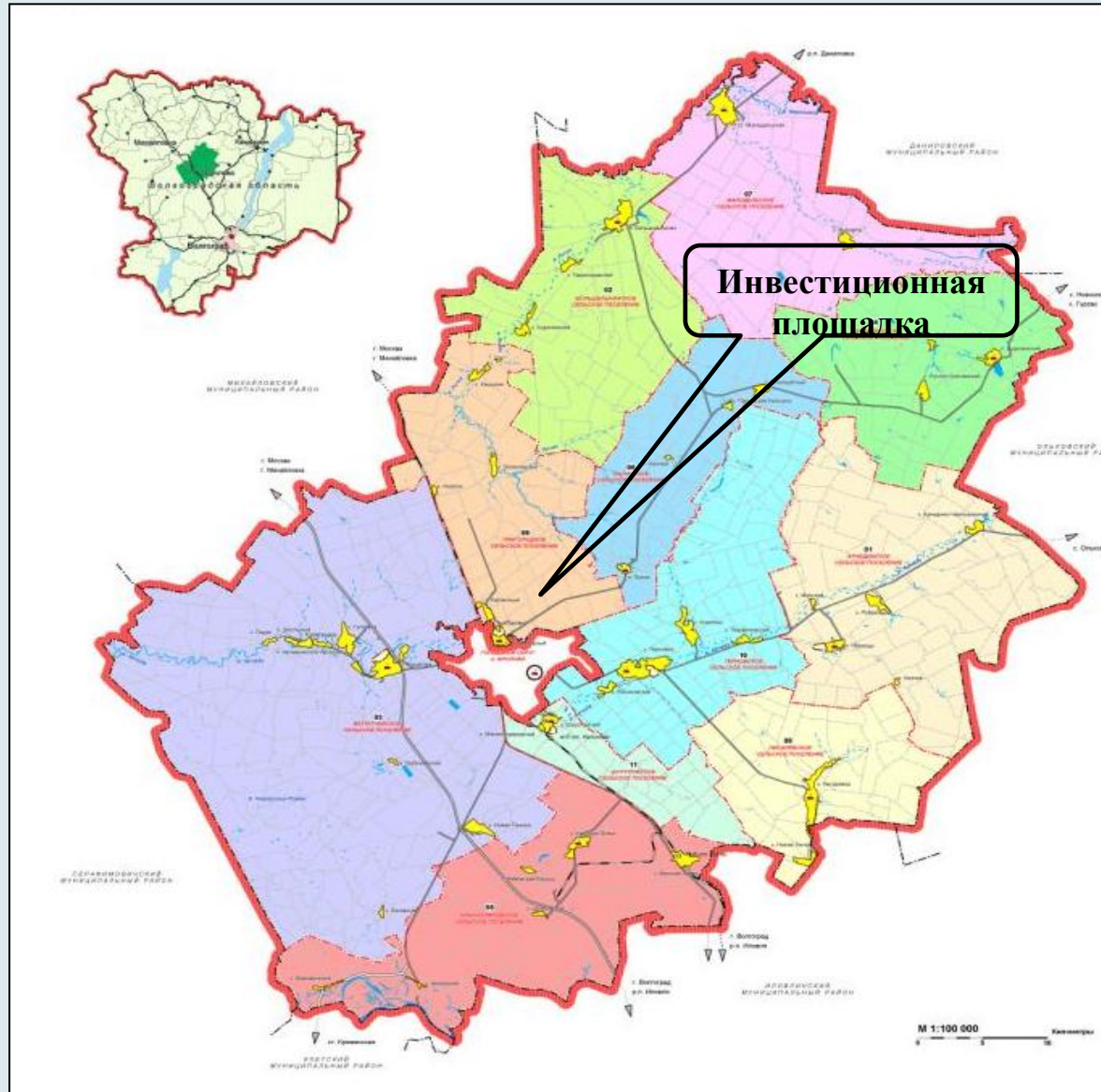
- *газоснабжение* – существующее от АГРС -1/3 Компрессорной станции «Фроловская»;

- *электроснабжение* – существующее от подстанции Компрессорной станции «Фроловская»; электролиния мощностью 4,5 мВт проходит на расстоянии 500 метров.

- *водоснабжение* – в 20 метрах от площадки проложен водовод диаметром 329 мм - г.Фролово ДОЛ «СОСНА»



Инвестиционная площадка для строительства свинокомплекса на 100 тыс. голов



Краткая характеристика инвестиционной площадки для строительства свинокомплекса на 100 тыс. голов

Местоположение: на территории Пригородного сельского поселения в 5-ти километрах северо-восточнее г. Фролово

Площадь: 74 га

Правовой статус: неразграниченная государственная собственность

Категория земель: земли сельскохозяйственного назначения

Кадастровый номер: 34:32:120008:226

Транспортная доступность: примыкает к автомобильной дороге Фролово-Даниловка

Электроснабжение: для обеспечения площадки электроэнергией имеются свободные мощности 1,30-1,5 мВт на подстанции «Заводская» 110/6/6 кВ. Подстанция «Заводская» расположена на восточной окраине г. Фролово вдоль автомобильной дороги Фролово – Камышин. Необходимо строительство линии электропередач от подстанции «Заводская» протяженностью 11 км. Леса 1-й категории и прочие ограничения отсутствуют.

Газификация: газификация свиноводческого комплекса предполагается от действующего газопровода среднего давления г. Фролово – п. Лычак

Водоснабжение: для обеспечения площадки свиноводческого комплекса водой необходимо бурение скважин. Водоносные горизонты располагаются на глубине 100-150 метров

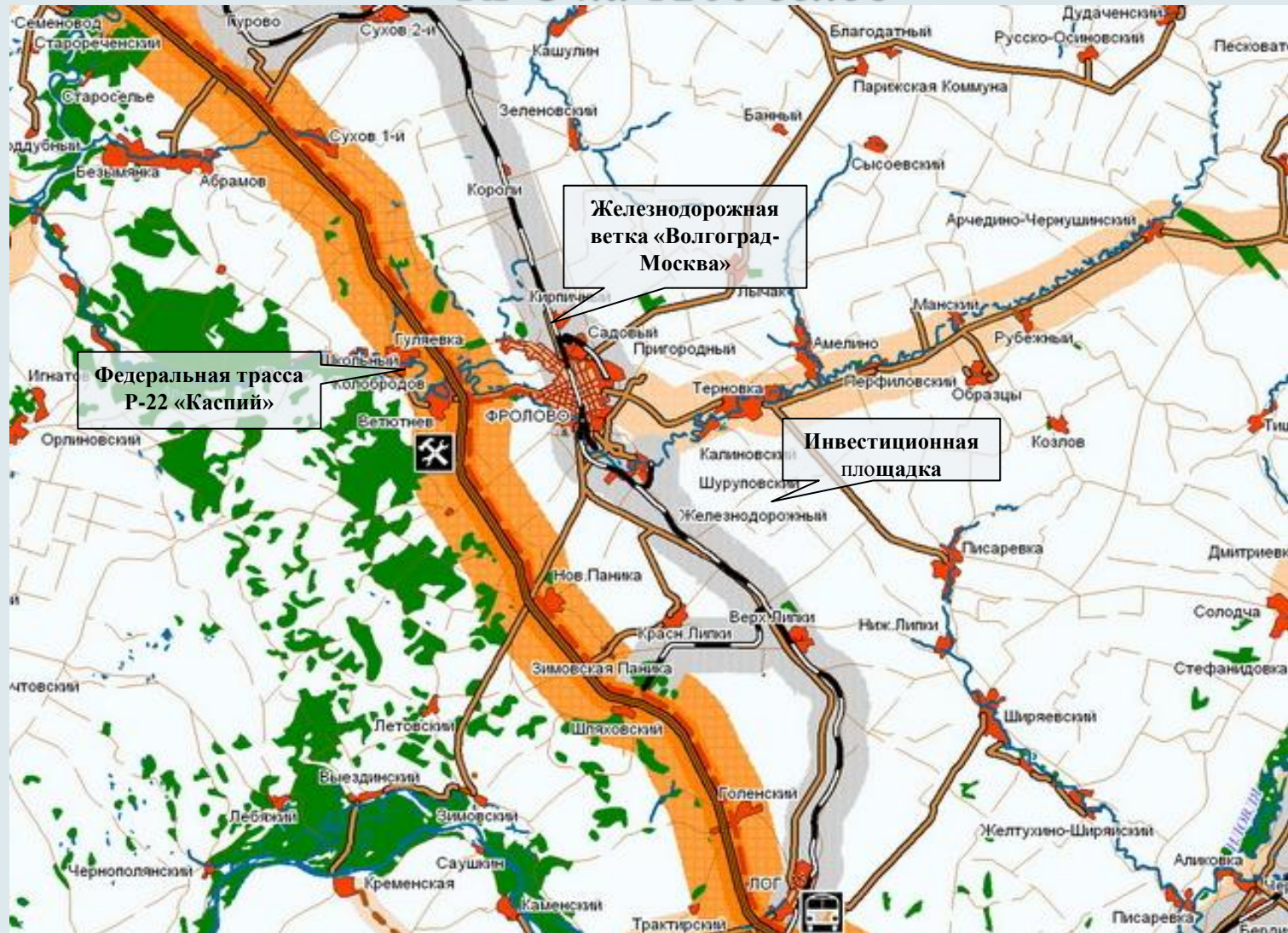
По данным ближайших одиночных водозаборов, 4 скважины (в районе п. Садовый) эксплуатирующие каменноугольные отложения, имеют значительные дебиты (от 2,5 до 4,4 л/с) и минерализацию 0,4-0,9 г/куб. дм. Водоносный средне - верхнекаменноугольный комплекс являются более приемлемым для водоснабжения. Дополнительно можно использовать для водоснабжения водоносный неогеновый комплекс, залегающий первый от поверхности

Водно-минеральные источники рядом с предполагаемым местом расположения площадок отсутствуют

Нормативы санитарно-защитной зоны исполняются



Инвестиционная площадка для строительства комплекса КРС на 1200 голов



Краткая характеристика инвестиционной площадки для строительства комплекса КРС на 1200 голов

Местоположение - на территории Шуруповского сельского поселения Фроловского муниципального района, в 9 км от г. Фролово

Площадь - 70 га

Рельеф ровный

Категория земель: земли сельхозназначения (пастбища)

Транспортная доступность:

- близость автомобильной дороги – 15 км до федеральной трассы Р-22«Каспий»;
- близость железной дороги – 0,3 км до ст. железнодорожной ветки «Москва-Волгоград»

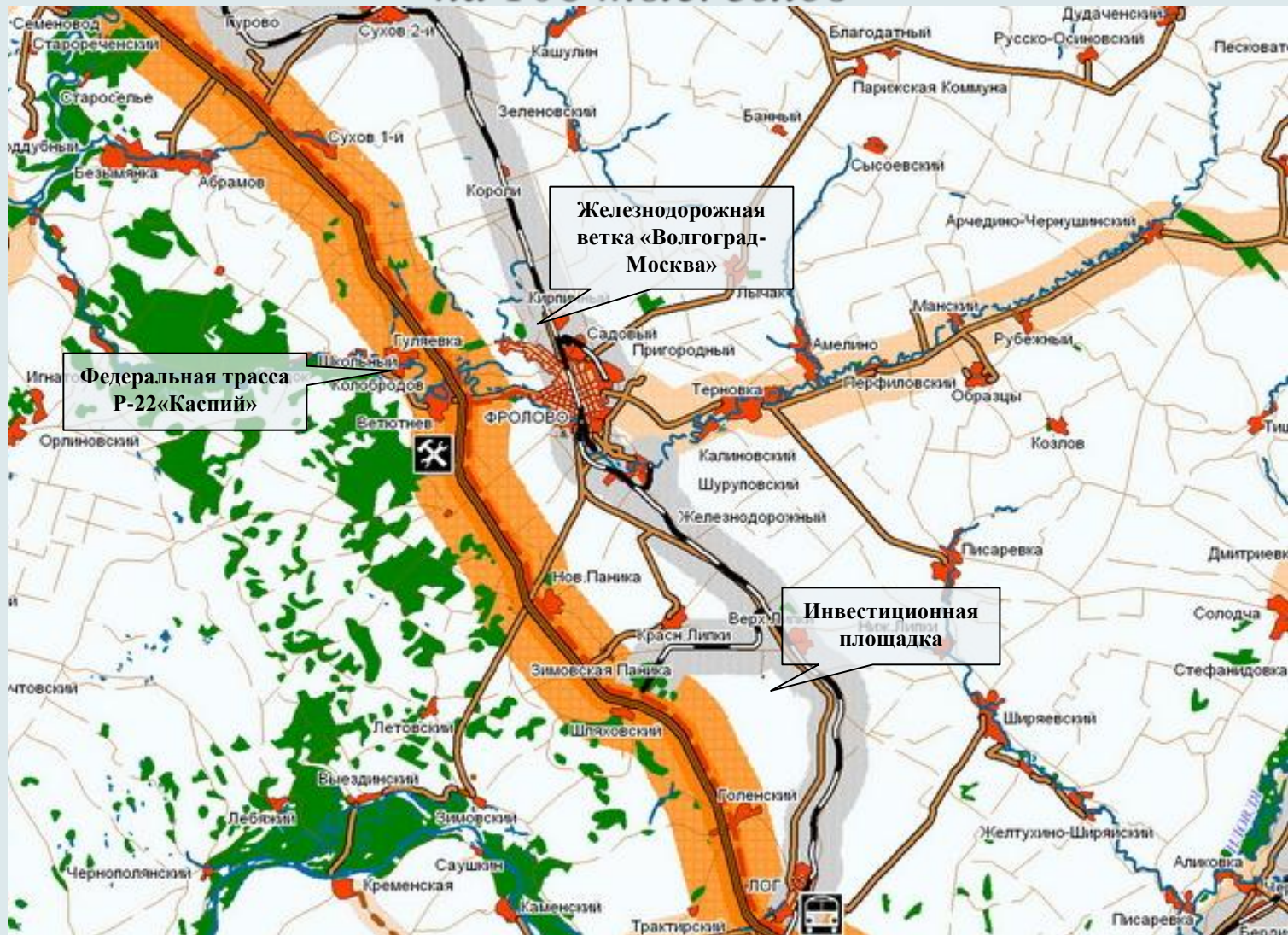
Инженерная инфраструктура:

- *газоснабжение* – от существующих газовых сетей;
- *электроснабжение* – необходимо тянуть линию от существующей ВЛ;
- *водоснабжение* – необходимо бурение скважин

Стоимость проекта - 2,0 млрд. рублей



Инвестиционная площадка для строительства свинокомплекса на 108 тыс. голов



Краткая характеристика инвестиционной площадки свинокомплекса х. Верхние Липки

Местоположение: на территории Краснолиповского сельского поселения Фроловского муниципального района, в 3,5 км южнее х. Верхние Липки. Расстояние до г. Фролово – 25 км

Площадь: 216,4 га

Рельеф - ровный

Категория земель: *земли сельхозназначения*

Транспортная доступность: примыкает к автодороге с щебеночным покрытием Верхние Липки - Лог (старая дорога на Волгоград);

- близость автомобильной дороги – 17 км до федеральной трассы Р-22 «Каспий»

- близость железной дороги - ст. Верхние Липки железнодорожной ветки «Москва – Волгоград», 4 км

Инженерная инфраструктура:

- *газоснабжение – 4 км (газопровод высокого давления Лог –Михайловка в 2-х трубном исполнении);*

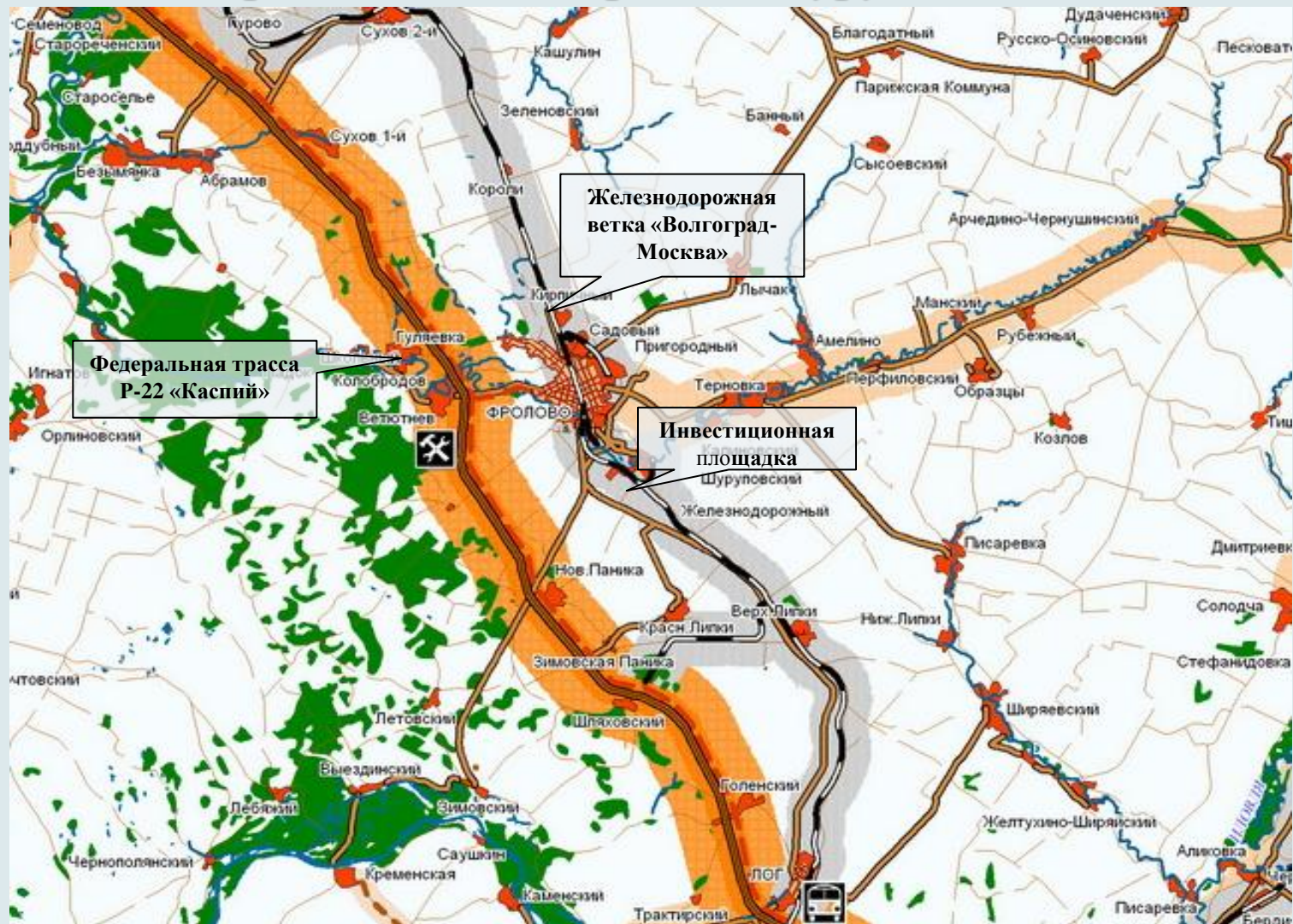
- *электроснабжение – 5 км (ВЛ - 110);*

- *водоснабжение – необходимо бурение скважины*

Стоимость проекта – 5,6 млрд. рублей



Инвестиционная площадка Производство кирпича Шуруповское сп



Инвестиционная площадка

Производство кирпича Шуруповское сп

Местоположение: на территории Шуруповского сельского поселения Фроловского муниципального района, в 5 км от г. Фролово

Площадь: 3,62 га

Рельеф ровный.

Правовой статус: неразграниченная государственная собственность

Категория земель: земли промышленности, энергетики, транспорта, связи, радиовещания, телевидения, информатики, земли для обеспечения космической деятельности, земли обороны, безопасности и земли иного специального назначения

Кадастровый номер: 34:32:100003:13

Транспортная доступность:

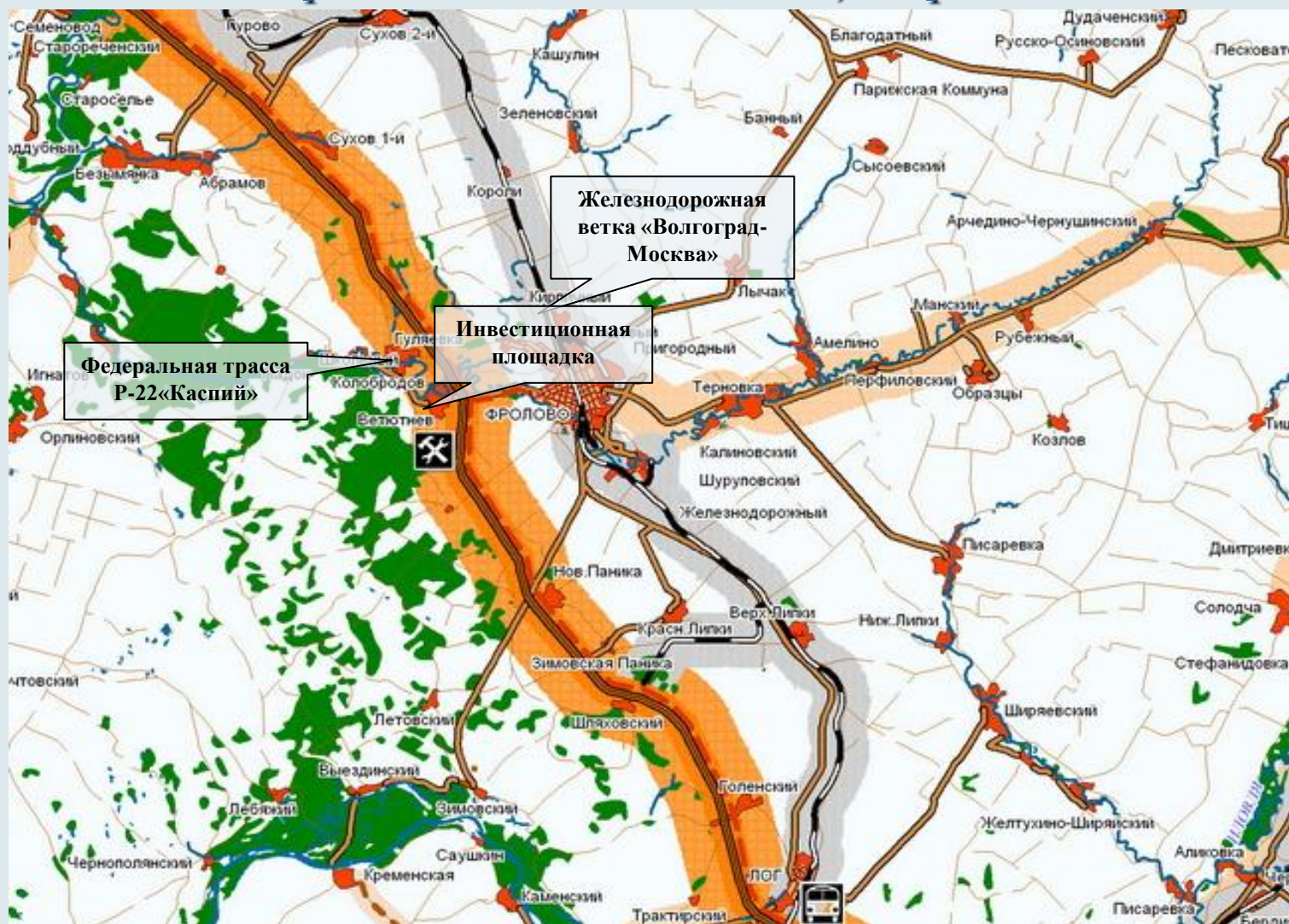
- близость автомобильной дороги – 10 км до федеральной трассы Р-22 «Каспий»
- близость железной дороги - ст. железнодорожной ветки «Москва-Волгоград», 0,2 км

Инженерная инфраструктура:

- *газоснабжение* – АГРС в 300 м от инвестиционной площадки;
- *электроснабжение* – ВЛ-110кВ, ВЛ-500кВ в 2 км от инвестиционной площадки;
- *водоснабжение* – Шуруповский водозабор, мощностью 60 куб.м./час



Инвестиционная площадка для размещения сельскохозяйственного рынка с логистическим центром



Краткая характеристика инвестиционной площадки для размещения сельскохозяйственного рынка с логистическим центром



Местоположение: инвестиционная площадка располагается на территории Ветютневского сельского поселения в районе существующего перекрестка трассы Р-22 «Каспий» – х.Гуляевка
Расстояние до г.Фролово – 9 км

Площадь участка : 60 га

Правовой статус: неразграниченная государственная собственность

Транспортная доступность:

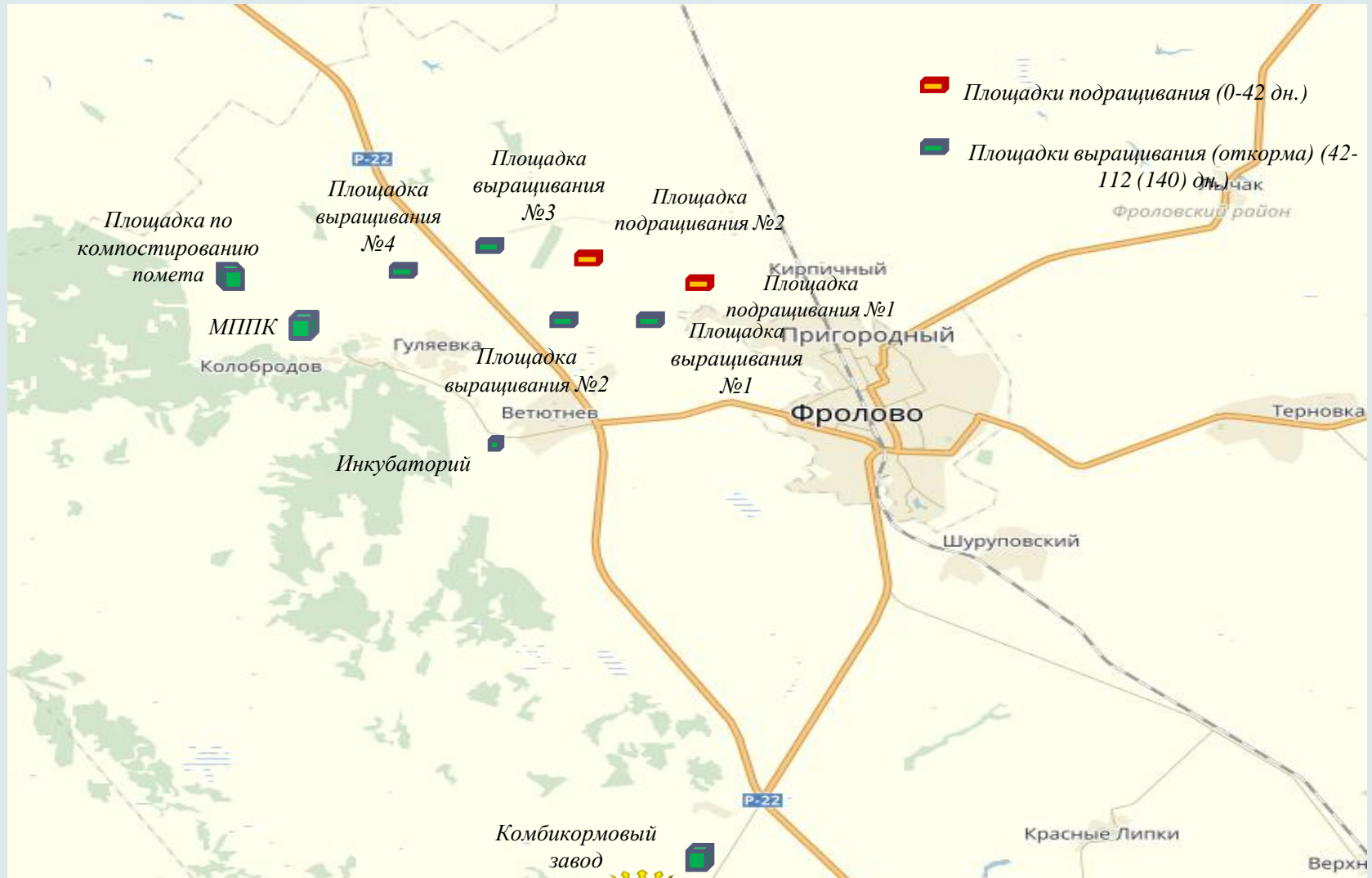
- близость к автомобильной дороге – 0,1 км до федеральной трассы Р-22 «Каспий»;
- близость железной дороги – 9 км до ст. Арчеда

Газоснабжение: точка подключения от АГРС – Ново-Лесная (в 5-ти км от площадки)

Электроснабжение : в 100 м проходит ВЛ 110 кВ



Инвестиционная площадка для строительства птицекомплекса по промышленному производству и глубокой переработке мяса индейки



Краткая характеристика инвестиционной площадки для строительства птицекомплекса по промышленному производству и глубокой переработке мяса индейки

Местоположение - на территории Ветютневского сельского поселения Фроловского муниципального района, в 5 км от г. Фролово

Рельеф ровный

Категория земель: земли сельхозназначения (пастбища)

Транспортная доступность:

- близость автомобильной дороги – 1 км до федеральной трассы Р-22 «Каспий»;
- близость железной дороги – 6 км до ст. Арчеда.

Инженерная инфраструктура:

- *газоснабжение* – от существующих АГРС 1/3 х. Ветютнев и АГРС 1/3 Лесхоз;
- *электроснабжение* – от существующих подстанций «ГКС» и «Заводская»;
- *водоснабжение* – необходимо бурение водозаборных скважин.

Стоимость проекта - 3,0 млрд. рублей





Корпорация
МСП

АО «Корпорация МСП» и МСП банк

- Льготный лизинг оборудования для МСП
- Расширение доступа МСП к закупкам крупнейших заказчиков
- Гарантийная поддержка программы кредитования субъектов МСП
- Субсидии банкам по кредитам МСП по льготной ставке



**МОИ
документы**
государственные
и муниципальные услуги

ГКУ «МФЦ»

- Государственные и муниципальные услуги для инвесторов
- Программа «Развитие и поддержка малого и среднего предпринимательства во Фроловском муниципальном районе» оказывается финансовая, имущественная и консультативная поддержка





Шкарупелов Владимир Сергеевич

Глава Фроловского муниципального района

Тел.: приемная 2-49-95

E-mail: ra_frol@volganet.ru



Никитина Елена Николаевна

Заместитель Главы Фроловского муниципального района –
начальник отдела экономической политики и развития

Фроловского муниципального района

Тел.: приемная 2-49-95

E-mail: ra_frol@volganet.ru

***Спасибо
за
внимание!***